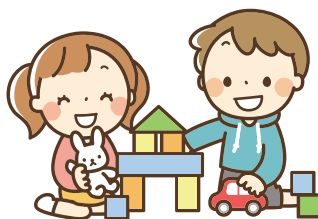


# 地域の子どもたちにあんしん・ あんぜんな居場所を提供



盛岡市愛宕町のアケボノ保育園は、岩手県から第1号の認定を受けた岩手県内で最も古い歴史をもつ常設保育所です。生後3か月から就学前までの乳幼児の保育を行っています。

仕事などで忙しい保護者の事情などにより、ひとりで過ごすことが多い地域のこどもに、保護者も安心できる安全なスペースを提供できないだろうか？アケボノ保育



楽しい時間



宿題が終わったらいっしょに遊ぼうね

園は、夏期に小学生の学童保育を行っている。その経験を活かし、「アケボノこどもサロン」を月数日、午後3時から7時まで開設（※季節により開設日数は変更し、地域のニーズに応じています。

保護者が送り迎え可能な小学校1～3年生を対象で、同園の職員だけでなく、「アケボノこどもサロンサポーター」（主任児童委員、民生・児童委員 計6人）や、こ

ども食堂関係者など、こどもと接した経験がある方々が、サロン運営に協力しています。

## 楽しい時間

サロンは園内の「子育て支援室」（異年齢交流室）という20畳程の部屋で開催されます。参加した子どもたちは、「アケボノこどもサロンのやくそく」を守りながら、オセロをしたり、カルタとりをしたり、アケボノこどもサロンサポーターと共に時間を忘れて楽しんでいました。こどもたちとレジンのアクセサリーづくりを行っているボランティアの藤原崇宏さんは「みんな上手ですね」と目を細め、アケボノ保育園の角掛美子園長は「サロンにくる子が、友達を誘って一緒に来たりします。サロンの終了時刻になっても、なかなか帰りたいがらないんですよ」と微笑んでいました。

## 各地域にほしごども居場所

アケボノこどもサロンにはサロ

アケボノ  
こどもサロン  
IWATE  
あんしんサポート  
事業



アケボノ保育園外観

ン検討委員会があります。角掛園長は「本来であれば、需要が高い学年への対応も考慮しながら進めていくべきでしょうが、モデル事業の中でこどもたちの様子を見ながら、今後の展望をしていきたいと思っています」と話してくれました。「あんぜん・あんしんなこどもの居場所」の確保は、各地域に共通する課題です。「こどもサロン」のようなこどもの居場所づくりは、これから他の地域でも進んでいくと思われれます。

アケボノこどもサロンのやくそく

しゅくだいをすませてからあそぼうね

けいたいゲームはもちこまないでね